

Rol van "Sector Operator" voor NBN

Marc Vanden Bosch

IBE-BIV Seminar 14 November 2024

IBE-BIV

Rol van "Sector Operator" voor NBN

Hebt U als lid van WG A, WG B, WG C impact en invloed op:

- De opstelling
- De Inhoud
- De uiteindelijk te volgen regelgeving

van normen?

IBE-BIV

Rol van "Sector Operator" voor NBN

Waar denkt U aan, als ik volgende omschrijving geef?

- Een dier
- Vier poten
- Staart
- Eigenzinnig

IBE-BIV

Rol van "Sector Operator" voor NBN

Wat ik bedoelde is



Dus laten we een kat een kat noemen en even enkele feiten bekijken

IBE-BIV

Rol van "Sector Operator" voor NBN

Feiten

- Met de IBE-BIV spiegelcomité's hebt u toegang tot alle mogelijkheden om samen te werken aan de normalisatieactiviteiten van CEN
- Onze leden zijn immers de experts in hun vakgebied

IBE-BIV

Rol van "Sector Operator" voor NBN

- Tot onze spijt moeten wij vaststellen dat steeds minder experts actief deelnemen aan deze mogelijkheid tot inbreng en invloed op onze normaliseringsactiviteiten als SO voor NBN

IBE-BIV

Rol van "Sector Operator" voor NBN

IBE-BIV is niet de enige SO van NBN die hiermee te kampen heeft

Uit een korte enquête blijkt:

- Ten gevolge van covid en pensionering van mensen (die al dan niet vervangen werden) gingen heel wat contacten verloren
- Men heeft geen tijd meer binnen mijn organisatie (lees “er is geen budget voorzien voor deze activiteit”)

Bij IBE-BIV

- Men heeft geen idee hoe men kan bijdragen
- De overvloed aan mails over zaken waar ik geen feeling mee heb is niet motiverend

IBE-BIV

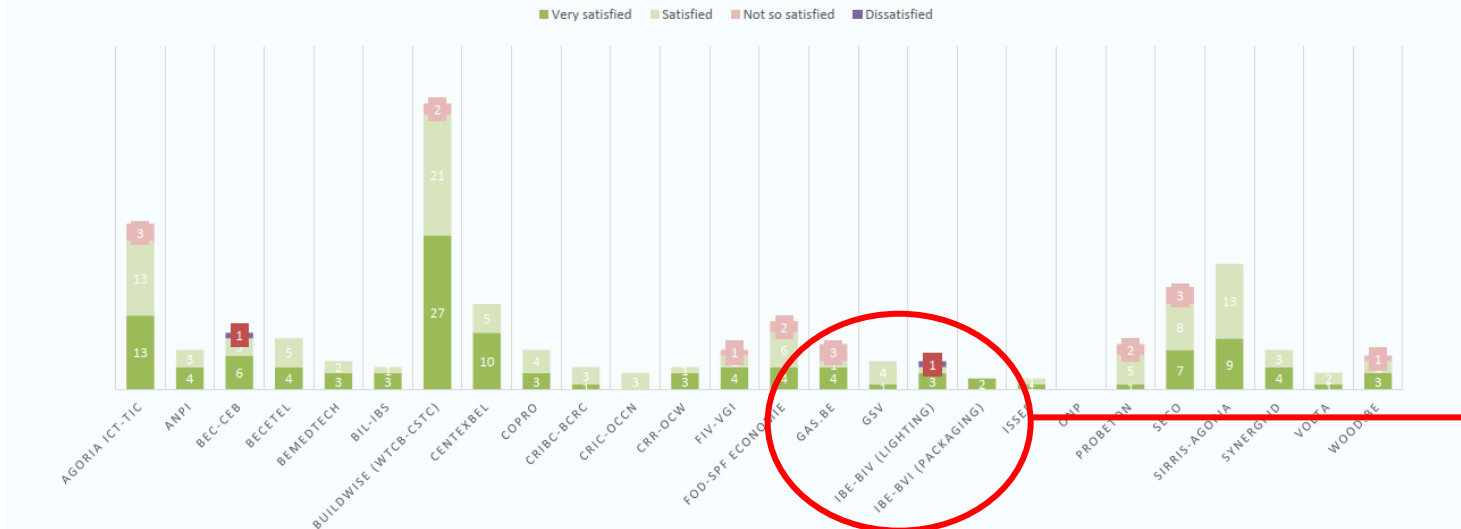
Rol van "Sector Operator" voor NBN

Jaarlijkse bevraging door NBN (2024)

IBE-BIV

- 111 experts

I work with following SO and indicate how satisfied I am with their services:



IBE-BIV

Rol van "Sector Operator" voor NBN

Maar onze leden hebben ervaring en

- Geen ervaring is voor niets
- Dus binnen IBE-BIV blijven we optimist en
- Optimisme gaat over het zien van de mogelijkheden zonder de realiteit te ontkennen

IBE-BIV

Rol van "Sector Operator" voor NBN

Zo draaide binnen **WG C** een **proef/pilootproject**

- 1 **directeur** bijgestaan door **2 support mensen**
- De leden van de CEN Werkgroepen (technische CEN comités waar de normen ontworpen worden) rapporteren naar deze 3 personen
- De directeur en zijn 2 assistenten kauwen de informatie voor en organiseren een voltallige WG C om het geheel te behandelen.
→ Dit laat toe enkel de belangrijke punten te bespreken.
- De verkregen informatie gaat via onze CEN experts terug naar het desbetreffende CEN comité

IBE-BIV

Rol van "Sector Operator" voor NBN

- Het geheel werkt zowel met fysieke als online vergaderingen (of een combinatie)
- IBE-BIV wil dit verder uitrollen naar de andere WG'en
- Dit is slechts 1 stap

IBE-BIV

Rol van "Sector Operator" voor NBN

- Normalisatieorganismen (NBN, CEN, ISO) stappen over naar digitalisering en het verdwijnen van documenten word, excel, pdf, ...
- Dit gebeurt geleidelijk aan ... en heeft een impact op de functionering van onze procedures
- Dus is het moment om de handen uit de mouwen te steken

IBE-BIV

Rol van "Sector Operator" voor NBN

- Hoe pakken we dit aan?
 - Onze interne procedures voor NBN en CEN aanpassen
 - Korte opleiding geven aan onze leden
 - Oplossingen uitwerken zodat een lid niet 3 maal dezelfde mail krijgt
 - Leden begeleiden bij bv. "Balloting proces van CEN"
 - Experts aanporren om hun expertise te valoriseren door deelname aan onze IBE-BIV Werkgroepen

IBE-BIV

Rol van "Sector Operator" voor NBN

- U begrijpt het al :
 - Wij hebben uw hulp nodig
 - Dus laat ons almaar beginnen met een voorbeeld...

IBE-BIV

Rol van "Sector Operator" voor NBN

- Ik ben technische expert voor WG B van het IBE-BIV binnen CEN WG 2
- WG 2 behandelde de norm NBN EN **Binnen werkplekken buiten**
- In het bijna afgewerkte project van het document verwees men in een hoofdstuk naar de laatste versie van CIE 150 betreffende Obtrusive Light
- Bij stemming over dit document werd door verschillende EU landen een **veto** uitgesproken
 - **Reden** : er is nog geen gestandaardiseerde meetmethode ontwikkeld (CIE werkt hieraan) dus dat gaat tot verschillende interpretaties leiden.

IBE-BIV

Rol van "Sector Operator" voor NBN

- Besluit CEN WG 2 : we behouden het oude hoofdstuk van de norm en wijzigen dit bij latere revisie
- Als interim Directeur van IBE-BIV WG B deel ik deze info met de geïnteresseerde leden
- Plus deel ik zoveel mogelijk de informatie dat een CIE document geen norm is. Enkel CEN normen zijn van toepassing. CIE zijn wetenschappelijke documenten waarop men kan steunen indien nodig en worden eventueel overgenomen door CEN. Maar als er voor een onderwerp een NBN EN dus CEN norm bestaat, moet deze toegepast worden.
- Deze maal krijgt het document een groen licht en start CEN de officiële "Balloting"

IBE-BIV

Rol van "Sector Operator" voor NBN

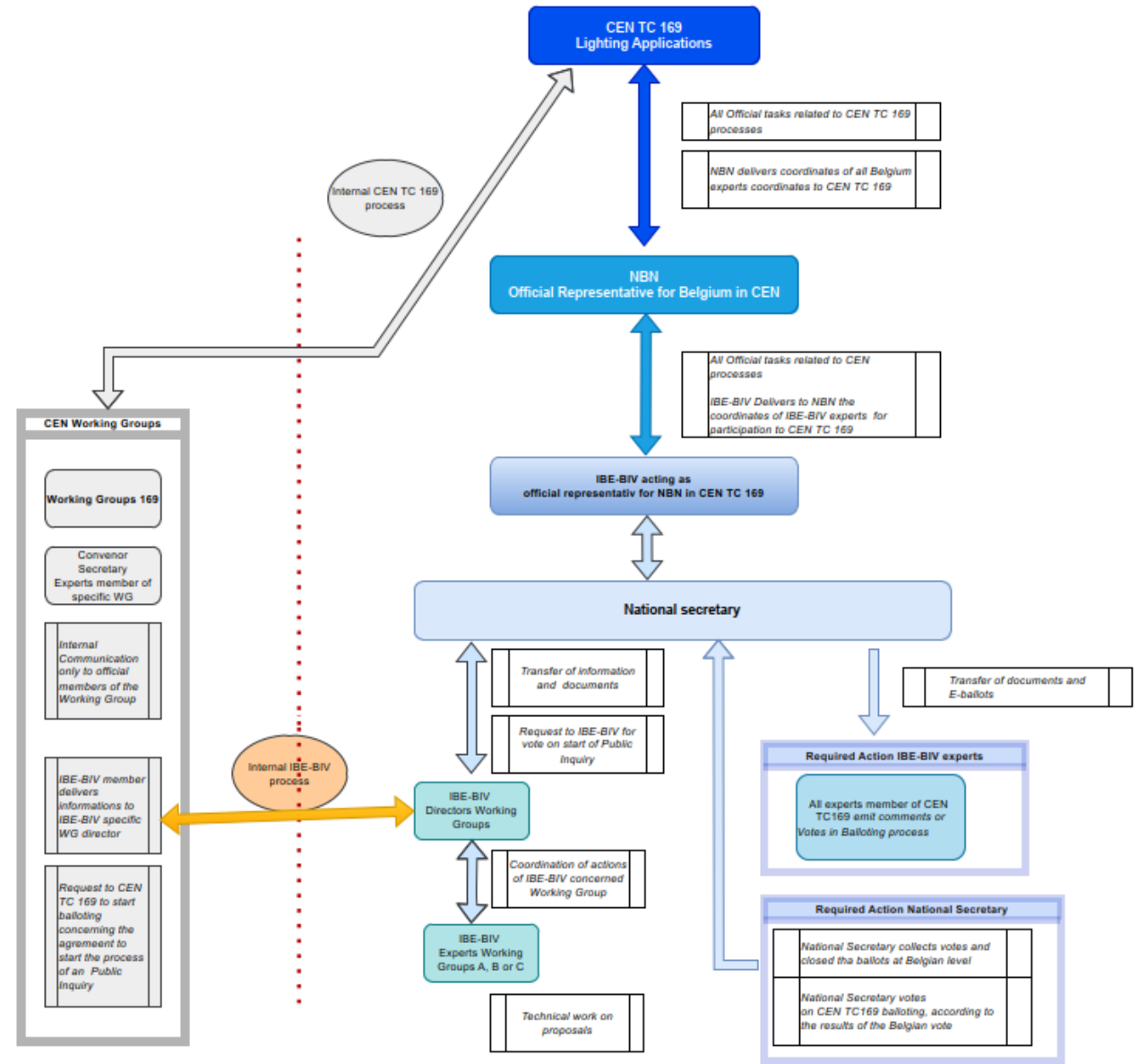
- En hier worden onze leden weer overspoeld met 3 mails met de vraag om te stemmen
- Oorzaak hiervan is de procedures van CEN en onze historische structuur Dit moeten wij oplossen.
- Dit moeten we beperken tot 1 mail in onze interne processen ...
- Want uw stem als expert is belangrijk
- Een korte inleiding tot deze processen moet uitgewerkt en voorgesteld worden door IBE-BIV om onze leden aan te zetten tot beantwoorden van deze balloting

IBE-BIV Rol van "Sector Operator" NBN

Voorstel tot aangepaste procedure



CEN working sheme v0.04.drawio.pdf



IBE-BIV

Rol van "Sector Operator" voor NBN

Dus aan het werk

Donc au boulot

Some ongoing topics:

- *CEN/TC 169 supports the re-activation of the work on the revision of the EN 13201 series in WG 12*
- *CEN/TC 169 WG 12 to prepare a NWIP for a revision of the standard after the revision of the EN 13201 series based on the comments in N 2107*
- *"Light and lighting — Assessment of obtrusive electric lighting in outdoor spaces"*
- *CEN/TC 169/WG 2 agrees that there is a demand for a new project dedicated to the topic of non-visual effects of light and to link it directly to workplaces. A task force is created*

Thank you

IBE-BIV

BELGISCH INSTITUUT voor VERLICHTINGSKUNDE
INSTITUT BELGE de l'ECLAIRAGE
CIE NATIONAL COMMITTEE – NBN SECTOR OPERATOR

MET DE STEUN VAN
AVEC LE SOUTIEN DU

 **NBN**

